



# HASREEFER EURO 1000

## HASTRAILER



TECHNICAL SPECIFICATION	
BRAND	HASTRAILER
MODEL	HASREEFER/V1
VOLUME	87,5 m3 / 89.5 m3
INTERNAL HEIGHT	2,720 mm [385/55 R22.5] / 2,660 mm [385/65 R22.5]
INTERNAL WIDTH	2,465 mm
INTERNAL LENGTH	13,380 mm
FIFTH WHEEL HEIGHT	1,000mm [385/55 R22.5] – 1,120 mm [385/65 R22.5]
UNLADEN MASS	7,250 kg [± 3 %] [excl. Refrigerating Unit]
MASS at KING PIN	11,500 kg [Tech. Permissible]
AXIAL MASS	27,000 kg [Tech. Permissible]
TOTAL MASS	38,500 kg [Tech. Permissible]
BODY PANELS	Integrated structure of vacuumed isolation material block between inner and outer GRP [Glass Reinforced Polyester] panels with a colour of RAL 9003. GRP panels are three times more resistant to load slipping with their %57 fiber content.
REAR FRAME	Manufactured from of AISI 304 stainless steel
REAR DOORS	Sandwich construction with positive seal and 270 ° rotation capability. Double locking tubes on each door, equipped with stainless steel hinges and locking mechanisms.
FLOOR PANEL	24 mm plywood laminated with 5084 H 244 grain pattern single piece aluminium sheet. Leaktightness and resistance due to welding of base aluminium sheet with the aluminium plinth.
INSULATION	Insulation values compliant to ATP/FRC requirements.
PLINTH	Anodized aluminium profile located up to 300 mm from bottom for impact protection.
VENTILATION WINDOWS	Insulated ventilation windows: one on the right door and one on the left of the front panel.
CHASSIS	Recessed chassis manufactured from high-strength steel [S700MC] via submerged welding machine.
CHASSIS PAINT	Sandblasted, epoxy-based prime-coated, organic resin-based lining, acrylic final coat, oven dried. Guaranteed for 5 years against rusting.
COUPLING	Ø 2" [50.8 mm] coupling point compliant to SAE and DIN Standards, screwed from bottom.
LANDING GEARS	Telescopic landing gears with 24 t capacity and two speed.
SUSPENSION	Suspension system with lowering & lifting valves for adjusting the height of the platform.
AXLES	3 axles with a capacity of 9t and equipped with offset disc brakes.
LIFTING AXLE	Equipped with "Traction Help" system, enabling lifting up to 30 km/h even in loaded position
BRAKE SYSTEM	EBS-E Plus brake system with 2 modules and 2 sensors [2S/2M] compliant to ECE R13. Safe drive due to RSS [Road Stability Support] system Pneumatic brakes with double circuit
TYRES AND RIMS	6+1 x Steel Rims with 120 offset 6+1 pieces of long distance tyres 385/65 R 22.5 or 385/55 R22.5 compliant to 458/2011 EU. Lighting system with 24 Volt according to EC 76/756
LIGHTING SYSTEM	Reflectors located in front, on the sides and at rear according to EC R 48.04 3 pieces of inlet lighting mounted inside the roof
UNDERRUN BAR	Rear protection barriers compliant to ECE R58
MUDGUARDS	6 pieces of mud guards compliant to 109/2011 EU 2 pieces of anti-spray mud guards
SIDEGUARDS	Side protection barriers compliant to ECE R73.
BUFFERS	2 wheel chocks with holder and rubber bumpers originally designed for HASTRAILER
SPARE WHEEL HOLDER	A basket type spare wheel holder - galvanised
BOXES	1 piece plastic tool box 1 piece food box made of powder-coated sheet metal 1 piece of fire extinguisher
WATER TANK	1 piece 30 l water tank - plastic, CE certificated.
FUEL TANK	Aluminium structure resistant to corrosion with 400 l capacity with a transfer system to the tow truck.
FERRY RINGS	3 pairs of ferry rings
STAIRS	Folding/pull out ladder at the rear door made of galvanised steel; one piece under front ventilation made of stainless material. ATP Sticker and Type-plate [FRC] provided by ATP Certificate, according to the quotation Vehicle satisfies to the EC type-test with Certificate of Conformity [CoC]. Authorized in "REPUBLIC of TURKEY"
ADMISSION PLATES	Two reflector plates vertically placed on the rear wall [565x200 ECE-R70] 1 speed plaque of 70-80 km/h in white and red colour, according to admission in European Countries "Long Vehicle" sticker 2 customs plates: 1 on front wall; 1 at the rear door, foldable TIR plate

OPTIONS	
IMPACT GUARD	Extra protection for side walls with 120 mm anodized profile
INSULATED FOOD BOX	Keep your food and beverages fresh with insulated frigorific food box specially designed for HASTRAILER.
RIMS	Aluminium rims for increased tonnage; especially for customers also looking for aesthetic appeal
REFRIGERATING AIR CURCUIT	Maximum insulation efficiency via portable ventilation ducts
HUBODOMETER	Digital mileage counter integrated upon the axles
DOUBLE DECK SYSTEM	Increased loading space for special Cargo which's need more volume capacity
REEFER MOVABLE WALL	Optional movable partition wall for transportation providing varying temperatures 2 pairs of attaching rail, hole-slot, galvanised steel, counter-sunk in the sidewall [13400]
RAIL SYSTEM FOR MEAT TRANSPORT	Optional chrome and aluminium rail and hook systems used for transporting meat [can be monorail/twin rail upon demand of client] Load Spread Program [LSP] including OptiLevel
BRAKE SYSTEM	Trailer Info System [Smartboard] incl. axle load display, speedometer Trailer Info System with road blocker including pin code commanding Air conditioning system with ENGINE and battery
OPTIONAL EQUIPMENT FOR REFRIGERATING SYSTEM	Mounting Kit for Mono-Temp refrigerating Unit Thermograph in combination with Trailer Connect Thermometer mounted to the front wall, operating between - 40°C - + 40°C Crosscut, threaded holes / screw thread locker
ACCESSORIES	Pallet case for Euro ISO pallets Pallet stopping stainless steel profiles on the front wall, from floor up to the air conditioning unit

bir GÜNLAS kuruluşudur. ©  
Ürünümüz 1 Yıl GARANTİLİDİR.  
Üretici firma, katalogta belirtilen üründe her türlü değişikliği yapma yetkisine sahiptir.  
All data are liable to be modified without prior notice in the event of technical development.

## FRİGORİFİK TREYLER TEKNİK ÖZELLİKLERİ

MARKA	HASTRAILER
MODEL	HASREEFER / V1
HACİM	87,5 m3 / 91 m3
İÇ YÜKSEKLİK	2.720 mm [385/55 R 22.5] / 2.660mm [385 / 65 R 22.5]
İÇ GENİŞLİK	2.470 mm
İÇ UZUNLUK	13.380 mm
5. TEKER YÜKSEKLİĞİ	1000mm[385/55 R 22.5] - 1120mm [385 / 65 R 22.5]
BOŞ AĞIRLIK	7.250 kg [±%3] [Soğutucu ünite hariç]
KING PIN TEKNİK TAŞIMA KAPASİTESİ	11500kg.
AKS TEKNİK TAŞIMA KAPASİTESİ	27000kg.
TOPLAM TEKNİK TAŞIMA KAPASİTESİ	38500kg.
GÖVDE PANELLERİ	RAL 9003 beyaz boyalı iç ve dış CTP paneller arasında blok izolasyon malzemesinin vakumla yapıştırılması ile oluşturulan yekpare ön-yan-tavan-arka kapı panelleri.cam takviyeli polyester levhalar %52 oranında elyaf içermekte olup, ani yük kaymalarına karşı 3 kat daha dirençli ve mukavimdir.
ARKA ÇERÇEVE	AISI 304 kalite paslanmaz malzemeden üretilen arka çerçeve
ARKA KAPILAR	Paslanmaz menteşe ve kapı kilit mekanizmaları ile donatılmış, dıştan çift kilit borulu, yanlara 270 derece açılabilen, tam sızdırmazlığı sağlayan sandviç konstrüksiyon arka kapılar
TABAN	24 mm kontrplak üzerine5086H244 grain pattern sertleştirilmiş yekpare alüminyum laminasyonu ile oluşturulur. [Taban alüminyumu ve süpürgelik alimünyumlarının TIG kaynak ile boydan boya kaynatılması ile hem tam sızdırmazlık sağlanır hem de araç mukavemeti arttırılır]
İZOLASYON	ATP-C /FRC'ye uygun izolasyon değerleri
SÜPÜRGEKİLER	Araç içinde darbelerle karşı koruma amaçlı tabandan 300 mm yüksekliğe kadar alt darbe bantları
HAVALANDIRMA KAPAĞI	1 adet [sağ arka kapı üzerinde] ve 1 adet ön duvar sol kısım üzerinde olmak üzere toplam 2 adet
ŞASI	Full otomasyon toz altı kaynak makinesinde kaynatılarak elde edilen yüksek mukavemetli çelikten [S700MC] imal edilen gömme şasi
KING-PIN	SAE ve DIN standartlarında 2" [50.8mm] çapında alttan civata ile sökülüp takılabilen king-pin
AYAKLAR	Çift hızlı - 24 ton kapasiteli - ithal teleskopik ayaklar
SUSPANSİYON	Platform yüksekliğini ayarlayacak şekilde alçaltma-kaldırma valfine sahip suspansiyon sistemi
AKSLAR	9 ton kapasiteli 3 adet 120 offset disk frenli dingiller
KALKAR DİNGİL	Sürüş anında kalkar dingili araç yüklü konumda bile 30 km/h hız kadar kaldıracabilmeyi sağlayan "Traction Help" sistemi mevcuttur.
FREN SİSTEMİ	ECE R13 nolu yönetmeliğine uygun, onaylı, 2 modül-2 sensör EBS-E Plus sistemi ile donatılmış çift devreli imdatlı pnömatis fren sistemi ve devrilmelere karşı sürüş emniyeti sağlayan RSS [Roll Stability Support] sistemi
LASTİK VE JANTLAR	458/2011 EU nolu yönetmeliğe uygun[6+1] adet 385/65 R 22.5 veya 385 / 55 R 22.5 tek sıra lastik ve"120 offset"
ELEKTRONİK DONANIM / AYDINLATMA	EC76/756 nolu yönetmeliğine uygun, onaylı aydınlatma sistemi [24 V], yan-arka-ön stop lambaları ve reflektörler, 3 adet gömme powerled iç aydınlatma lambası
ÇAMURLUK	109/2011 EU nolu yönetmeliğine uygun anti-sprey çamurluk ve su tutucu
YAN KORUYUCU BARIYERLER	ECE R73 nolu yönetmeliğe uygun yan koruyucu bariyerler
ARKA TAMPON	ECE R73 nolu yönetmeliğine uygun arka çelik tampon
TAKOZ	2 adet tekerlek takozu ve has frigoya özgün tasarımı kauçuk rampa yanaşma takozları
STEPNE TAŞIYICI	1 adet sepet tipi galvaniz stepne taşıyıcı
DOLAPLAR	İthal plastik 1 adet takım dolabı ve 1 adet sac elektrostatis yemek dolabı
SU TANKI	İthal plastik CE onaylı 30 litre
YAKIT TANKI	400 litre kapasiteli paslanmalara karşı alüminyum malzemeden yakıt tankı
HALKALAR	6 adet feribot halkası
MERDİVEN	1 adet sürgülü galvaniz kaplı araca çıkış merdiveni - Paslanmaz malzemeden ön havalandırma merdiveni
ETİKET - PLAKET	70-80 hız plaketteri, uzun araç etiketi, 2 adet TIR plaketi, 2 adet yansıtıcı plaketter
ŞASI BOYASI	Boya öncesi komple gasi kumlama, pas mukavemeti yüksek polüüretan esaslı astar boya ile astarlama, tek renk akrilik boya ile son kat boyama ve fırında kurutma.[ŞASI PASLANMALARA KARŞI 5 YIL GARANTİLİDİR.]

## OPSİYONLAR

DARBE BANTLARI	Yan duvarlarda tabandan 500 ve 1.000 mm yüksekliklerde, 120 mm kesitte 2 sıra, eloksallı alüminyum malzemeden imal üst süpürgelikler
ISI YALITIMLI YEMEK DOLABI	Hasfrigo özel tasarımı ısı yalıtımlı frigorifik yemek dolabı [Çatal-Bıçak Takımı, Mini buzdolabı, Microdalga Fırın] Boyut: 1500 x 500 x 650 mm
JANTLAR	Extra tonaj ve görsellik arayan müşterilerimiz için alüminyum jant.
SOĞUTUCU HAVA PERDESİ	İki kanatlı ve portatif havalandırma kanalları ile maximum izolasyon verimliliği
KİLOMETRE SAYACI	Dingil üzerinde entegre digital km sayacı
ÇİFT KAT YÜKLEME	Özel yükler için çift kat yükleme sistemi
ARA BÖLME	Farklı sıcaklıklarda taşınması gereken ürünler için izolasyonlu ara bölme
ET TAŞIMA	Et taşımacılığı çözümü için müşteri isteğine göre, monoray veya ikiz ray çözümü mevcuttur.



### ► Gövde Panelleri

RAL 9003 beyaz boyalı iç ve dış CTP paneller arasına blok izolasyon malzemesinin vakumla yapıştırılması ile oluşturulan yekpare ön-yan-tavan-arka kapı panelleri İzolasyon Kalınlıkları: ATP-FRC'ye uygun Taban: 125 mm, Yan Duvar: 65 mm, Ön duvar-Tavan-Arka kapı: 85 mm

### Body Panels

RAL 9003 single-piece front-side-roof-back door panels formed by vacuuming block isolation materials between Glass Reinforced Polyester panels that are white on the interior and exterior Isolation thickness: in compliance with ATP-FRC Floor : 125 mm, Side wall: 65 mm Front wall-Roof-Rear door: 85 mm

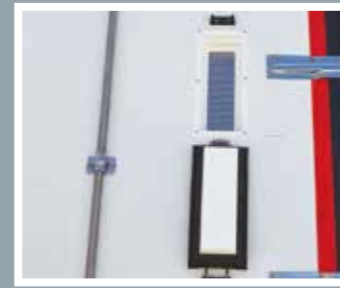


### ► Taban

24 mm su kontrası üzerine kaymayı önleyici kumlu reçine ile kaplanmış taban döşeme veya müşteri isteğine göre yekpare alüminyum taban döşeme

### Floor Panel

24 mm plywood laminated with 5086 H 244 grain pattern single-piece aluminium sheet.

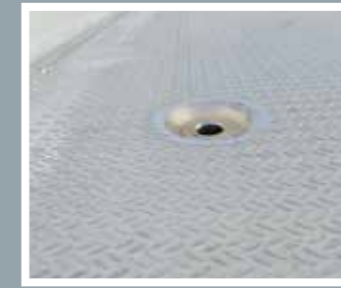


### ► Havalandırma

1 adet sağ arka kapı üzerinde ve 1 adet ön duvar üzerinde 2 adet havalandırma kapağı ile optimum hava sirkülasyonu sağlanır

### Ventilation

Optimum air circulation is ensured by 2 ventilation lids; one on the right rear door and one on the front wall



### ► Su Gideri

Basınç uygulanmadığı sürece kapalı konumda bulunan (ısı transferini engelleyen) içerisinin yıkanması sırasında suyun tahliye edilmesini sağlayan su gideri

### Discharge

Water discharge hole enabling to discharge water while washing the interior, the discharge is closed unless pressed down (prevents heat transfer)



### ► Rampa Yanaşma Takozları

2 adet döner takozu ve has frıgoya özgün tasarım lastik geri yanaşma takozları ile rampa yanaşmalarında arka çerçeve güvenliği sağlanır.

### Ramp Buffers

Back side frame is protected with rotating and fix rubber buffer designed by Has Frigo while nearing ramps.



### ► Arka Kapılar

Paslanmaz menteşe ve kapı kilit mekanizmaları ile donatılmış, dıştan çift kilit borulu, yanlara 270 derece açılabilen, tam sızdırmazlığı sağlayan sandviç konstrüksiyon arka kapılar

### Rear doors

Sandwich panel rear doors equipped with stainless steel hinges and door lock mechanisms, double latch bar lock on outside, opens 270 degrees outwards and ensures full insulation



### ► Tampon

ECE R58 nolu yönetmeliğe uygun arka çelik tampon

### Underrun Bar

Steel rear tampons in accordance with regulation ECE R58



### ► Yan Koruyucu Bariyer

ECE R73 nolu yönetmeliğe uygun kullanımı kolay yan koruyucu bariyerler

### Protective side guards

Protective side barriers in accordance with regulation ECE R73, ensures easy use



### ► Merdiven

Raylı galvaniz yapıyla hem çok kullanışlı hem de korozyona karşı dirençli

### Stairs

Galvanized sliding stairs bars ensure both easy use and protection against corrosion



### ► Ayaklar

Çift hızlı 24 ton kapasiteli ithal teleskopik ayaklar

### Landing Gears

Double speed 24 ton capacity landing gears

### ► Arka Kapı Tutamağı

Extra güçlendirilmiş amortisörlü arka kapı tutamağı ile kapı sabitleme kolaylığı

### Rear door handle

Extra strengthened rear door handle with shock absorber and provides easy use



### ► Dolaplar

İthal plastik 1 adet takım (600x400x500 mm) ve 1 adet sac elektrostatik yemek dolabı (1.500x600x500 mm)

### Toolbox & Foodbox

Plastic cabinets yerine toolbox which's size is 600x400x500 produced from plastic. & Foodbox which's size is 1500x 600 x500 and manufactured from steel.



### ► Şasi

Full otomasyon toz altı kaynak makinesinde kaynakılarak elde edilen yüksek mukavemetli çelikten (S700MC) üretilir.

### Chassis

manufactured from high-strength steel (S700MC) powder welded with a fully-automated welding machine.

