

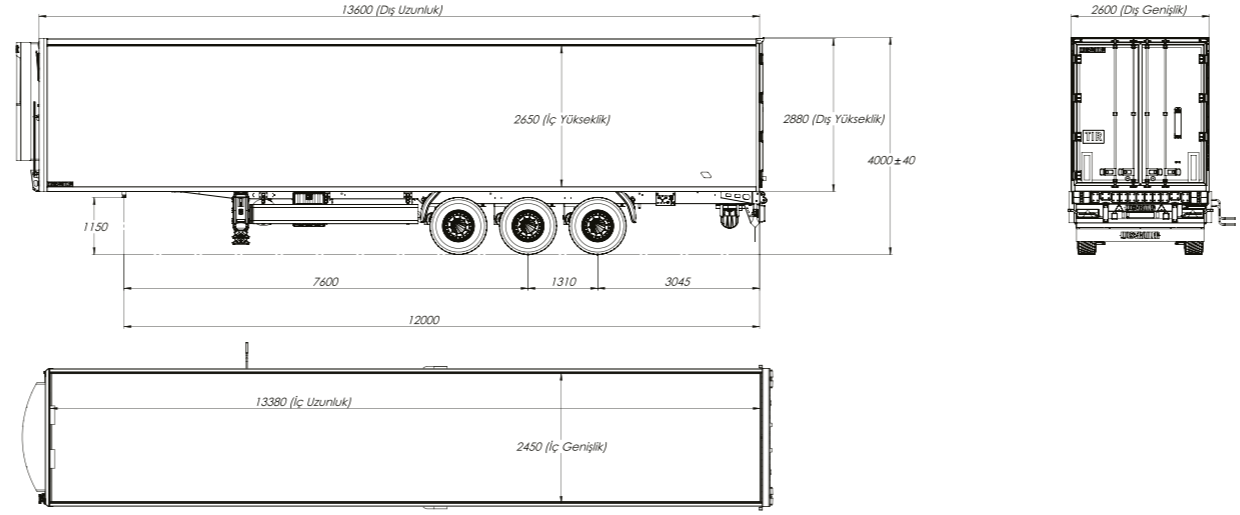
## TEKNİK ÖZELLİKLER

MARKA	HASTRAILER		
MODEL	HASREEFER V1	HASREEFER V2	HASREEFER V3
<b>ÖLÇÜLER</b>			
Uzunluk	Dış uzunluk: 13600 mm; İç uzunluk: 13300 mm; 33 Euro Palet Kapasiteli		
Genişlik	Dış genişlik: 2600 mm ; İç genişlik: 2450 mm		
Yükseklik	İç yükseklik: 2650 mm	İç yükseklik: 2750 mm	İç yükseklik: 2850 mm
	5.teker yüksekliği: 1150 mm	5.teker yüksekliği: 1050 mm	5.teker yüksekliği: 950 mm
Ağırlık	Boş ağırlık: 7640 kg(±3%) ; Teknik olarak izin verilen azami yüklü kütle: 39000 kg		
<b>YAPI</b>			
Şasi	Tozaltı kaynak makinesinde kaynatılarak elde edilen yüksek mukavemetli çelikten [S700MC] imal edilen gömme şasi		
Boya	Boyama öncesi SAE 2,5 standardına göre kumlama, ardından korozyon direnci yüksek epoksi esaslı astar boya ile astarlama, RAL 9005 renk kodlu akrilik reçine esaslı boya ile son kat boyama ve fırında kurutma		
King pin	SAE ve DIN standartlarında Ø2" [50,8 mm] çapında alttan cvata ile sükülüp takılabilen king-pin		
Akslar	"9 ton kapasiteli 3 akslı 120 offset hava süspansiyonlu disk fren sistemi Opsiyon: otomatik dingil kaldırma [3 kez frenleme ile aks kaldırılabilir.]"		
Mekanik Ayaklar	24 ton kapasiteli, çift hızlı ithal teleskobik ayaklar		
Fren Sistemi & Süspansiyon	"UNECE R13.11 yönetmeliğine veya daha sonraki seviyelerine uygun 2 modüllü ve 2 sensörlü [2S/2M] EBS-E Plus fren sistemi RSS [Yol Stabilite Desteği] sistemi Çift devreli pnömatik frenler Manuel indirme ve kaldırma valfli süspansiyon sistemi		
Aydınlatma Sistemi	UNECE R48.06 yönetmeliğine veya daha sonraki seviyelerine uygun 24 Volt aydınlatma sistemi Ön, arka ve yanlarda bulunan reflektörler Tavana monte edilmiş 3 adet SÜPER LED lambadan oluşan iç aydınlatma bulunmaktadır. LED lambalar ısınmaz ve anahtar ile kontrol edilebilir Yan, ön, arka ve konum lambaları Arka Tampon ve şasi üzerinde arka işaret lambaları 2x7 kutuplu DIN ISO 1185 ve DIN ISO 3731 + 1x15 kutuplu DIN ISO 12098 3 soketli pano		
Lastik & Jantlar	HASREEFER V1 6+1 adet gümüş RAL 9006 boyalı çelik jantlar, 120 offset 2015/166/EU nolu yönetmeliğe uygun 6+1 385/65R 22,5 lastik tek sıra		
	HASREEFER V2 6+1 adet gümüş RAL 9006 boyalı çelik jantlar, 120 offset 2015/166/EU nolu yönetmeliğe uygun 6+1 385/55R 22,5 lastik tek sıra		
	HASREEFER V3 6+1 adet gümüş RAL 9006 boyalı çelik jantlar, 120 offset 2015/166/EU nolu yönetmeliğe uygun 6+1 435/50R 19,5 lastik tek sıra		
Standart Şasi Aksuarları	UNECE R73.01 yönetmeliğine veya daha sonraki seviyelerine uygun galvaniz sacdan yapılmış yan koruma bariyerleri UNECE R58.03 yönetmeliğine veya daha sonraki seviyelerine uygun HASTRAILER'e özgü tasarıma sahip çelik arka tampon 1 adet sarı tekerlek takozu Çiftli sepet tipi stepne lastik taşıyıcı 3 çift feribot halkası 2 adet yemek dolabı [1 adeti takım dolabı amacıyla kullanılır] 1 adet yangın tüpü dolabı 1 adet su tankı Arka kapıda galvaniz kaplamalı katlanabilir araca çıkış merdiveni 600 litre kapasiteli çift yakıt dolum ağızına sahip alüminyum yakıt tankı Sağ ve sol tarafta tamamen kauçuk ve döner paslanmaz çelik takoz ile kaplanan sağlam arka çerçeve 2015/166/EU yönetmeliğine uygun 4 adet yarım dikey tipte çamurluk ve 2 adet anti-sprey paspas 2 adet çamurluklar arası plastik tozluk		

<b>ÜST YAPI</b>			
Gövde	Gövde panelleri RAL 9003 renginde iç ve dış CTP paneller arasında izolasyon malzemesi bloğu laminasyon yöntemi ile entegre bir yapıya sahiptir. [MONOBLOCK] İç yan CTP paneller, %44 daha fazla lif içeriği ile yük kaymasına karşı üç kat daha dayanıklıdır. [İçten HIGH IMPACT Örgülü CTP - Dıştan HIGH GLOSS Parlak CTP]		
Ön duvar	85 mm kalınlığında izole edilmiş, soğutucu ünitenin montajını kolaylaştıran ön duvar yapısı. Ön duvarın sol üst tarafında izole edilmiş havalandırma kapağı bulunmaktadır. Ön duvarda katlanabilir merdiven mevcuttur		
Tavan	85 mm kalınlığında RAL 9003 beyaz renkli izole tavan		
Yan Duvarlar	RAL 9003 beyaz renkli 65 mm kalınlığında izole yan paneller Yan panellerde 2 sıra eloksallı alüminyum darbe bandı bulunmaktadır		
Taban	130 mm kalınlığında izole ve güçlendirilmiş panel, 5086 H 244 tane desenli tek kat yekpare alüminyum levha ile lamine 24 mm plywood. Alüminyum süpürgelikler ile taban alüminyum levhanın tamamen kaynatılması sayesinde sızdırmazlık ve direnç sağlanır. EN 283'e göre 5640 kg forklift yükü taşıyabilir		
Arka Kapılar	85 mm kalınlığında izole yapı / Pozitif sızdırmazlık için sandviç yapı 2x4 Eloksallı alüminyum menteşeler ve 2x2 paslanmaz kilitleme mekanizmaları 270° dönüç kabiliyeti Sağ kapıda bir adet izole havalandırma kapağı / 2B yüzeye sahip paslanmaz çelikten [AISİ 304] imal edilmiş arka çerçeve Köşe kaynak yöntemleri ile birleştirilecek termoplastik elastomer kauçuk profiller Sürgülü kaplama, kapı açılırken karşılaşılan kuvvetleri en aza indirir [kullanıcı dostu kapı] / Kapı içlerinde 300 mm eloksallı alüminyum profil bulunmaktadır		
Yalıtım	ATP/FRC gereksinimlerine uygun yalıtım değerleri		
Standart Gövde Aksuarları	Tüm yükseklik boyunca kauçuk koruma takozları / Arka duvardaki köşe tamponları / Kapı altlarında dizilmiş kauçuk takozlardan ekstra koruma Panelleri darbelerden korumak için alttan üste yerleştirilmiş 300 mm yüksekliğinde alüminyum profil Ön duvara yük hasarını önlemek için zeminden klima ünitesine kadar yükseklikte palet durdurucu alüminyum profiller ATP belgelendirme kurumu tarafından ATP-FRC etiketi ve plakası Araç, Uygunluk Sertifikası [COC] ile ECE tip testini karşılamaktadır Arka duvara dikey yerleştirilmiş 2 adet reflektör plaka [565x200 ECE-R70.01] 1 adet ön duvarda; 1 adet arka duvarda, katlanabilir TIR levhası		
Etiket & Plaket			

## OPSİYONLAR

Yakıt Tankı	160, 285, 800 litre kapasiteli alüminyum yakıt tankı
Palet Dolabı	Euro ISO paletler için palet kutusu
Takım Dolabı	1 adet ithal plastik takım dolabı
Doküman Dolabı	Plastik doküman dolabı
Çift Kat Yükleme Sistemi	Daha fazla hacim kapasitesine ihtiyaç duyan özel kargolar için kullanılır. Ekonomik ve verimli nakliye, işletme ve işçilik maliyetlerinin düşürülmesi için avantaj sağlar. Gıda hijyeni yönetmeliklerine uygundur. Bu sistemde 20 adet ikili 4 adet teklî ray ve yan duvarlarda 22 adet travers bulunmaktadır
Hubodometre	Dingil üzerine entegre dijital km sayacı
Jantlar	Ekstra tonaj ve estetik görünüş açısından alüminyum jant opsiyonu
Stepne Taşıyıcı	Tekli sepet tipi stepne lastik tutucu braket Ekstra stepne lastik ve jant opsiyonu
Yük Bağlama Rayı	Yan duvarlara entegre edilmiş 2x2 veya 2x1 yan yük bağlama rayları [Galvaniz, Alüminyum veya Krom opsiyonlar]
Ara Bölme	Farklı sıcaklık aralıklarını sağlamak için hareketli veya sabit ara bölme, müşteri isteğine bağlı olarak çok bölmeli sistem uygulaması
Hava Kanalları	Mükemmel hava sirkülasyonu için tavanda hava kanalları
Yan Kapı Opsiyonu	Tek kanat,çift kanat veya birden fazla yan kapılı opsiyonlar
Silikon Perde	İçten dışa hava akışını kesen silikon perde opsiyonu



	VERSİYON	MAKSİMUM İÇ YÜKSEKLİK (Y)	5. TEKER YÜKSEKLİĞİ (X)	TEKERLEK TİPİ
1	Hasreefer V1	2650 mm	1150	385 / 65 R 22,5
2	Hasreefer V2	2750 mm	1050	385 / 55 R 22,5
3	Hasreefer V3	2850 mm	950	435 / 50 R 19,5
4	Tenteli Reefer	2500 mm	1150	385 / 65 R 22,5



# HASTRAILER



### Fabrika

Organize Sanayi Bölgesi,3.Kısım, 31.Cad. No.20 07190 Döşemealtı/ANTALYA/TÜRKİYE  
Telefon : +90 242 290 33 00 Fax : +90 242 290 34 00



### Satış Ofisi

#### Yurtiçi Satış Temsilcisi

Gsm : +90 541 456 87 48

#### Yurtdışı Satış Temsilcisi

Gsm : +90 536 368 59 11

[www.hastrailer.com](http://www.hastrailer.com) • [info@hastrailer.com](mailto:info@hastrailer.com)

Üretici firma, katalogda belirtilen üründe her türlü değişikliği yapma yetkisine sahiptir.

# HASREEFER



# HASTRAILER





### Tampon

ECE R58.03 nolu yönetmeliğe uygun HASTRAILER'e özgü tasarıma sahip arka çelik tampon



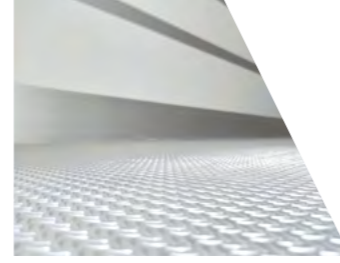
### Akslar

3 adet 9 ton kapasiteli 120 mm offset disk frenli havalı süspansiyonlu ithal dingil seti (Kampana fren sistemi opsiyonu)



### Lastik ve Jantlar

6+1 adet 385/65R 22,5 Lastik ve 120 offset RAL 9006 boyalı çelik jantlar



### Taban

Güçlü karkas yapısına sahip, 24 mm plywood üzerine içerideki paletli yükün kaymasını önleyici 5086 H244 tane desenli alüminyum levha ile kaplanmış Hastrailer'e özgü tasarıma sahip taban



### Aydınlatma ve Reflektörler

AB R48.04 yönetmeliğine uygun, onaylı aydınlatma sistemi (24 V) ve yönetmeliklere uygun reflektif şerit uygulamaları



### Arka Kapılar

Eloksallı alüminyum menteşe ve paslanmaz kapı kilit mekanizmaları ile donatılmış, dıştan çift kilit borulu, yanlara 270 derece açılabilen, tam sızdırmazlığı sağlayan sandviç konstrüksiyon arka kapılar



### Alüminyum Menteşeler

HASTRAILER'e özgü tasarlanan ergonomik 2x4 adet kapı menteşeleri



### Katlanabilir Alüminyum Merdiven

Soğutucu üniteye ulaşabilmek için ön duvara montajlı katlanabilir özel tasarlanmış alüminyum profil merdiven



### Arka Katlanabilir Merdiven

Arka kapıda galvaniz kaplı katlanabilir araca çıkış merdiveni



### Rampa Yanaşma Takozları

2 adet döner takozu ve geri yanaşma takozları ile rampa yanaşmalarında arka çerçeve güvenliği sağlanır.



### Havalandırma Kapağı

1 adet sağ arka kapı üzerinde ve 1 adet ön duvar üzerinde 2 adet havalandırma kapağı ile optimum hava sirkülasyonu sağlanır

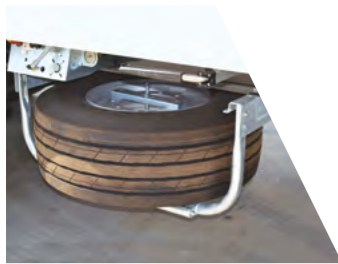


### Hava Sirkülasyon Duvarı

Düzenli bir hava dolaşımı sağlamakla birlikte, aracın geri çalışma durumunda klima ünitesindeki ve ön duvardaki oluşabilecek yük hasarına karşı blokaj görevi görür.

### Gövde Panelleri

RAL 9003 beyaz boyalı iç ve dış CTP paneller arasına blok izolasyon malzemesinin laminasyon yöntemiyle yapıştırılmasıyla oluşturulan yekpare ön-yan-tavan-arka kapı panelleri İzolasyon Kalınlıkları: ATP-FRC'ye uygun Taban:130 mm, Yan duvar:65 mm, Ön Duvar-Tavan-Arka Kapı:85 mm



### 2 Çift Feribot Halkası

Denizyolu taşımacılığında aracın güvenli bir şekilde ulaşımını sağlar



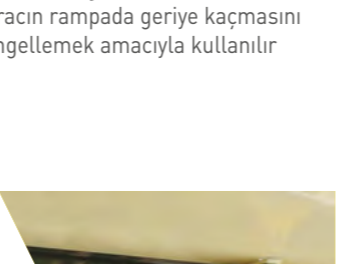
### Yemek Dolabı

Yüksek kaliteli ithal sac malzemeden üretilen dolap. Ölçüleri; 1500 x 600 x 500 mm



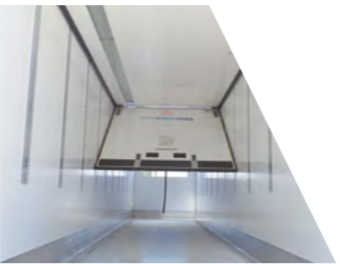
### Teker Dayama Takozu

Aracın rampada geriye kaçmasını engellemek amacıyla kullanılır



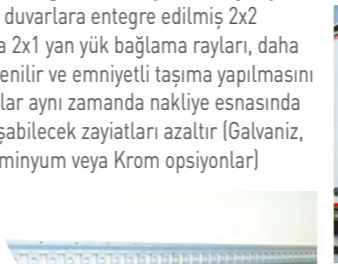
### Yük Bağlama Rayları (Opsiyon)

Yan duvarlara entegre edilmiş 2x2 veya 2x1 yan yük bağlama rayları, daha güvenilir ve emniyetli taşıma yapılmasını sağlar aynı zamanda nakliye esnasında oluşabilecek zayıfları azaltır (Galvaniz, Alüminyum veya Krom opsiyonlar)



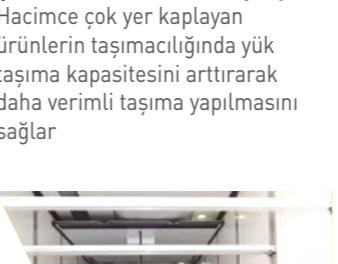
### Yan Kapı (Opsiyon)

Tek kanat, çift kanat ve birden fazla yan kapılı opsiyonlar



### Çift Katlı Yükleme (Opsiyon)

Hacimce çok yer kaplayan ürünlerin taşımacılığında yük taşıma kapasitesini artırarak daha verimli taşıma yapılmasını sağlar



### Takım Dolabı (Opsiyon)

İthal CE onaylı plastik takım dolabı Ölçüleri; 600 x 460 x 460 mm



### Hava Sirkülasyon Kanalı (Opsiyon)

Homojen biçimde hava sirkülasyonu sağlayan tavandaki branda hava kanalları

### Palet Dolabı (Opsiyon)

Müşteri talebine göre, 24 adet veya 36 adet kapasiteli Euro paletlerin düzenli biçimde taşınmasını sağlayan dolap

### Stepne Braketi

Kolayca erişilebilen, iki adet jant ve lastiğin vidalı bağlantı montajı biçimde taşınmasını sağlar



### Su Tankı

Temiz su ihtiyacını karşılamak amacıyla kullanılan su tankı

